

PPAG₂₀₂₀

DISCUSSÃO PARTICIPATIVA **2023**

REVISÃO PARA 2022



**ASSEMBLEIA
LEGISLATIVA**
DE MINAS GERAIS

Poder e voz do cidadão



PPAG 2020
DISCUSSÃO PARTICIPATIVA **2023**
REVISÃO PARA 2022

A POLÍCIA MILITAR MAIS ANTIGA DO BRASIL

Valores que atravessam os séculos: Liberdade e patriotismo.

Em 09 de junho de 1775 surgia o Regimento Regular de Cavalaria de Minas.



A partir de 2021, Minas Gerais, o Estado mais seguro do país*.



247 ANOS
HORAS POR DIA DIAS POR SEMANA
servindo ao povo mineiro

**ASSEMBLEIA LEGISLATIVA DE MINAS GERAIS**
Poder e voz do cidadão

*De acordo com o Ministério da Justiça e Segurança Pública.

MINAS GERAIS



PPAG 2020
DISCUSSÃO PARTICIPATIVA 2023
REVISÃO PARA 2022

"Minas, são muitas. Porém, poucos são aqueles que conhecem as mil faces das Gerais."

Capitão Médico da Polícia Militar João Guimarães Rosa



População:
21.411.923



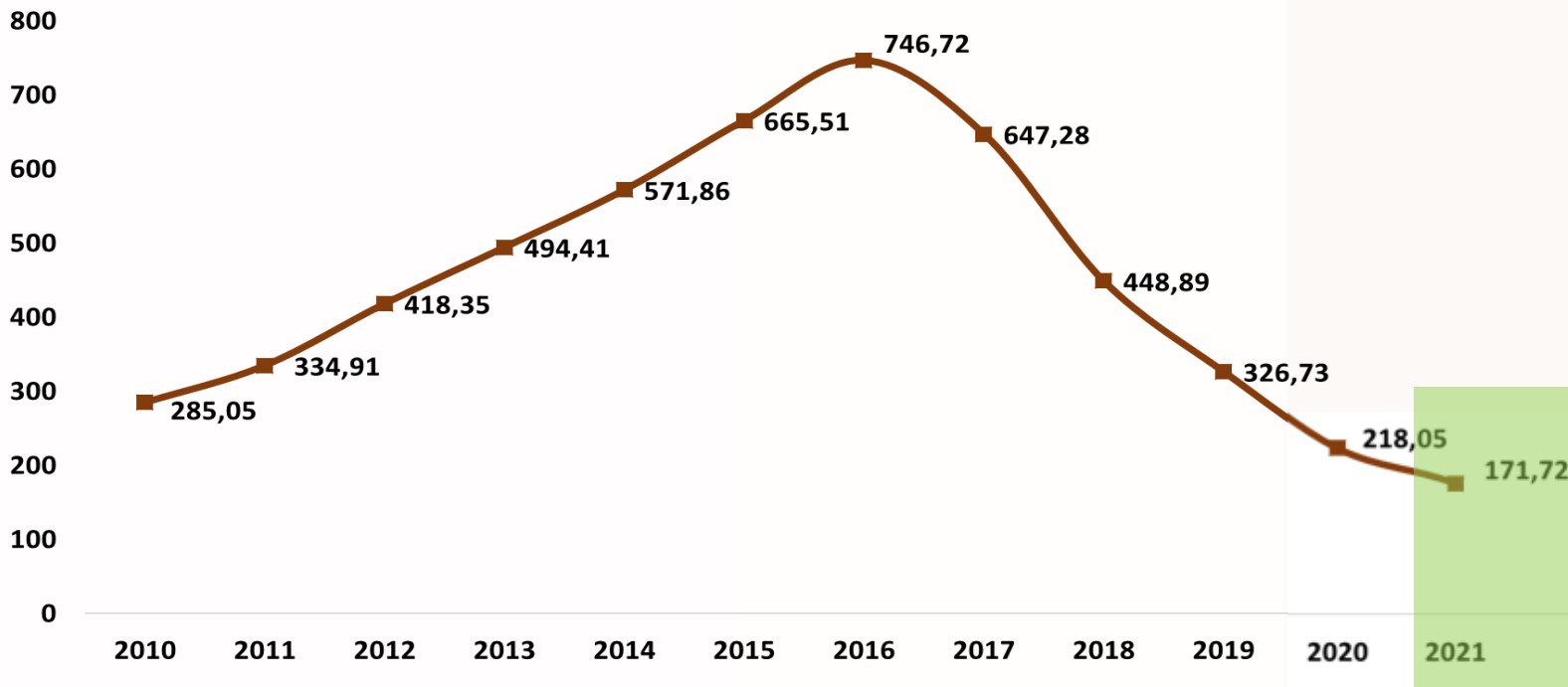
853
municípios



4730 km's
de divisa

**ASSEMBLEIA
LEGISLATIVA
DE MINAS GERAIS**
Poder e voz do cidadão

TAXA DE CRIMES VIOLENTOS

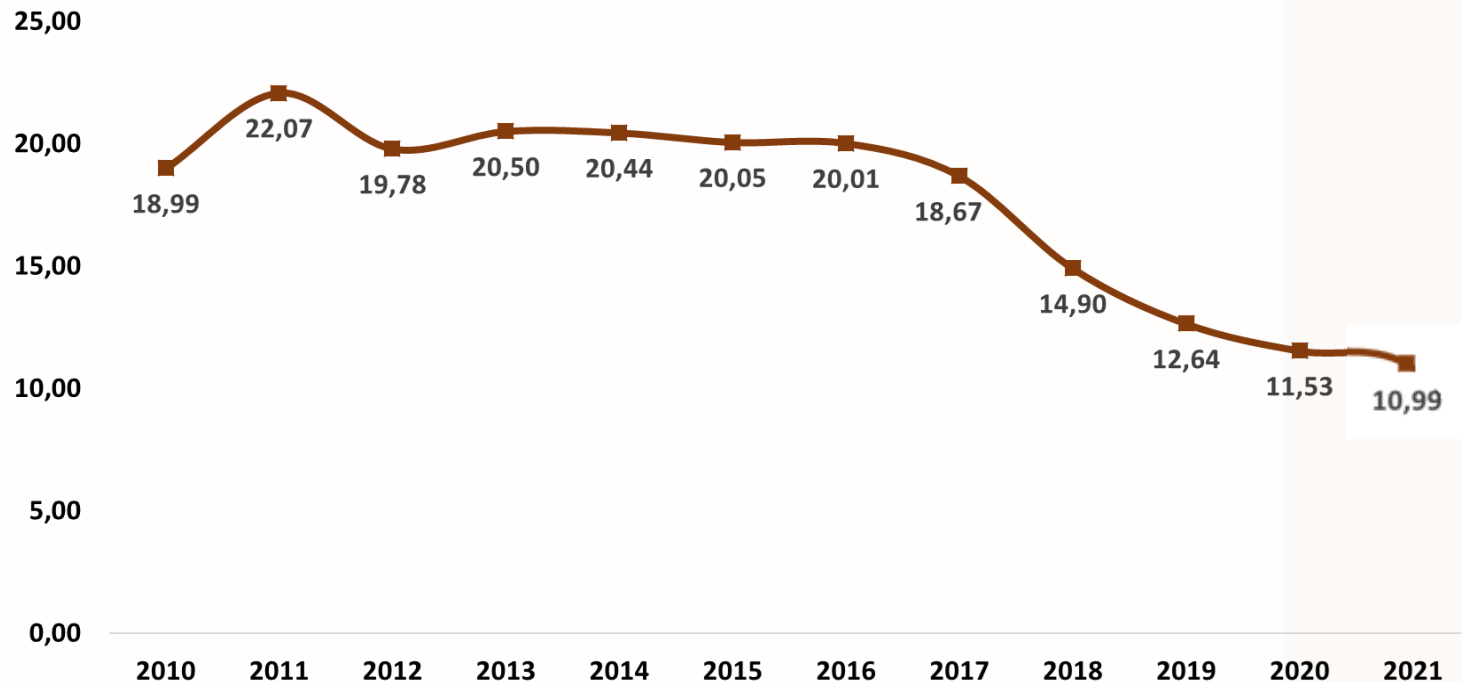


Fonte: CINDS/PMMG.

Crimes violentos: homicídio, roubos, estupro, estupro de vulneráveis, sequestro ou cárcere privado, extorsão e extorsão mediante sequestro, todos nas modalidades tentado e consumado.



TAXA DE HOMICÍDIOS CONSUMADOS



Fonte: CINDS/PMMG.



4º Monitoramento SIGPLAN

816.717



**OPERAÇÕES
POLICIAIS**

3.515



**REUNIÕES,
PALESTRAS E
VISITAS
COMUNITÁRIAS**

1.209



**DIVISA SEGURA:
CAMERAS ATIVAS
NO SISTEMA
HÉLIOS**

Fonte: EMPM6/PMMG



4º Monitoramento SIGPLAN
PROGRAMA 037 – Assistência ao Militar

186.274



PROCEDIMENTOS
MÉDICOS

7.554



PROCEDIMENTOS
PSICOLÓGICOS

48.803



PROCEDIMENTOS
ODONTOLÓGICOS

918



PROCEDIMENTOS
ASSISTENCIAIS



RECURSOS INDICADOS PELA COMISSÃO DE PARTICIPAÇÃO POPULAR 2022

OBJETO	SERVIÇO	MUNICÍPIOS BENEFICIADOS	INVESTIMENTO
04 Viaturas	Patrulha Rural	Mateus Leme, Muriaé, Ponte Nova e Pará de Minas	R\$ 1.248.000,00
03 Viaturas	Policiamento de Meio Ambiente	Capelinha, Viçosa e São João da Ponte	R\$ 885.000,00
02 Viaturas	Prevenção à violência doméstica	Juiz de Fora e Pouso Alegre	R\$ 288.062,00
15 Computadores		RMBH	R\$ 78.918,88



Foram destinados à PMMG R\$ 2.500.000,00 para investimentos em serviços preventivos, em benefício da sociedade mineira.

PROGRAMA 034 – POLÍCIA OSTENSIVA

AÇÃO 4432 – PREVENÇÃO À VIOLÊNCIA DOMÉSTICA



PPAG 2020
DISCUSSÃO PARTICIPATIVA 2023
REVISÃO PARA 2022

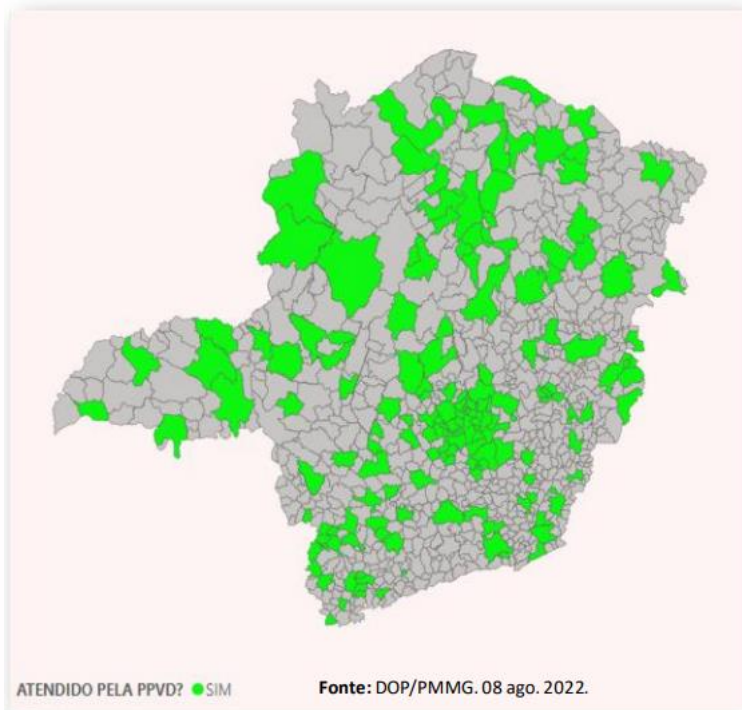
A Patrulha de Prevenção à Violência Doméstica (PPVD) é um serviço que visa quebrar o ciclo da violência doméstica, atua na dissuasão do agressor, oferece às vítimas atendimento especializado e faz encaminhamentos aos órgãos da rede.

Atua com base no Protocolo chamado de Segunda Resposta, com militares devidamente capacitados para fazerem o pós-atendimento, atuando no monitoramento de casos de violência doméstica, em visitas às vítimas e autores.





PREVENÇÃO À VIOLÊNCIA DOMÉSTICA



Cobertura PPVD 2019-2023



- Expansão de **432%** de 2019 a 2022
- *Projeção de expansão de **556%** até o ano de 2023, alcançando 19,22% da totalidade de municípios
- Mais de 285 Militares empregados diretamente no serviço de PPVD em todo o estado

PROGRAMA 034 – POLÍCIA OSTENSIVA AÇÃO 4432 – PREVENÇÃO À VIOLÊNCIA DOMÉSTICA



PPAG 2020
DISCUSSÃO PARTICIPATIVA 2023
REVISÃO PARA 2022

A **expansão da PPVD** para o Estado contribuirá para ações preventivas contra o feminicídio e a violência contra as mulheres.

Atualmente a PPVD está presente em 35 municípios mineiros e, em virtude da importância do serviço, planeja-se aumentar a capilaridade dessa prevenção para o interior do Estado até o nível de Companhia Independente (87 unidades). A PPVD é considerada pela instituição um serviço essencial.

Planeja-se realizar 2 turmas (30 militares cada) para capacitação do militares para atuarem na Patrulha de Prevenção à Violência Doméstica. Valor aproximado por turma (30 PMs): R\$ 70.500,00

**Curso de Formação de Prevenção
à Violência Doméstica**

Valor total: R\$ 141.000,00



**POLÍCIA
MILITAR**
DE MINAS GERAIS



Poder e voz do cidadão

24/7 ANOS
HORAS POR DIA DIAS POR SEMANA
servindo ao povo mineiro

COMANDO-GERAL

Rodovia Papa João Paulo II, 4143, Bairro Serra Verde
Cidade Administrativa Presidente Tancredo Neves
Edifício Minas - 6º Andar - CEP 31.630-901 Belo Horizonte – MG
Tel.: (031) 3915-7816