

# APRESENTAÇÃO COPASA



**MINAS  
GERAIS**

GOVERNO  
DIFERENTE.  
ESTADO  
EFICIENTE.

# ÁREA DE ABRANGÊNCIA COPASA E COPANOR

## Presença em 74% dos municípios mineiros

- Concessões de água e esgoto
- Concessões de água
- COPANOR
- Fora da Abrangência

### ÁGUA

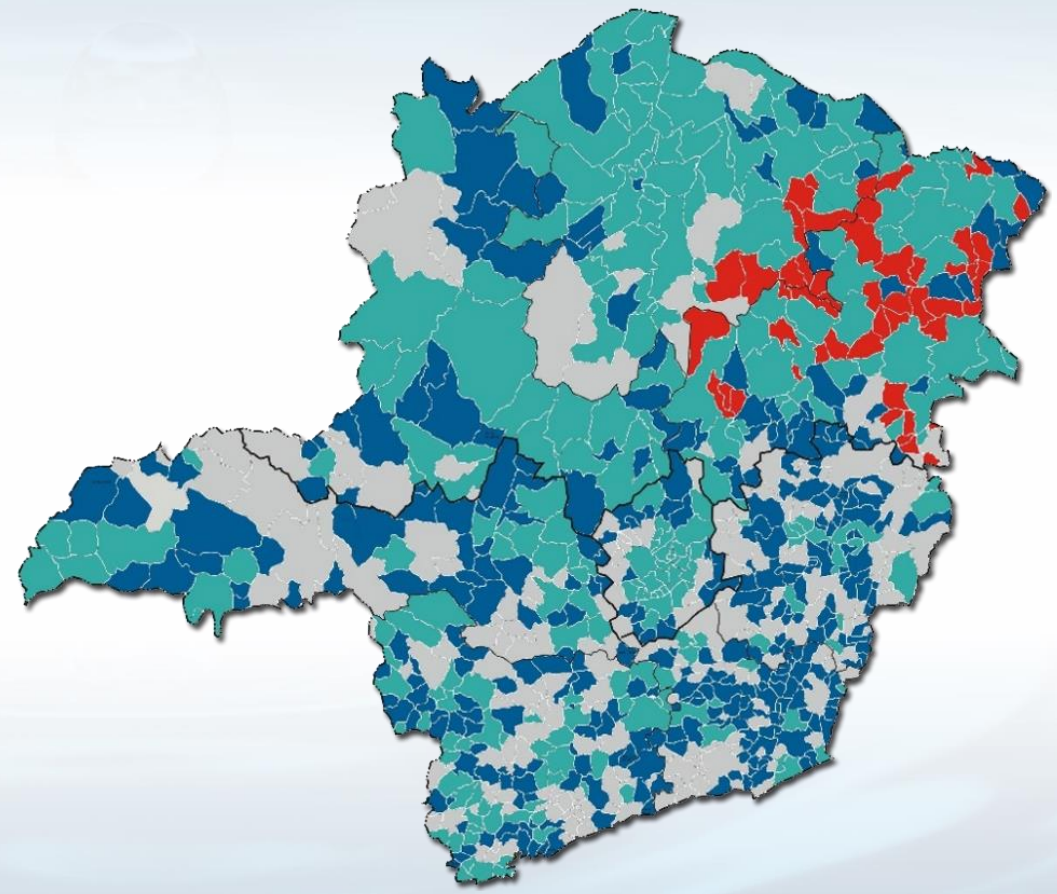


642 concessões

### ESGOTO



311 concessões



**MINAS GERAIS**

GOVERNO DIFERENTE. ESTADO EFICIENTE.

# COMPOSIÇÃO ACIONÁRIA

A Companhia de Saneamento de Minas Gerais – COPASA MG é uma sociedade de economia mista, controlada pelo Estado de Minas Gerais, com personalidade jurídica de direito privado.

| ACIONISTAS             | AÇÕES                | (%)            |
|------------------------|----------------------|----------------|
| Estado de Minas Gerais | 63,4 milhões         | 50,04%         |
| Acionistas Privados    | 63 milhões           | 49,68%         |
| Ações em Tesouraria    | 357 mil              | 0,28%          |
| <b>Total</b>           | <b>126,7 milhões</b> | <b>100,00%</b> |



**MINAS  
GERAIS**

GOVERNO  
DIFERENTE.  
ESTADO  
EFICIENTE.

# SITUAÇÃO ATUAL DO SANEAMENTO BÁSICO

## Atendimento Água e Esgoto

| Descrição  | Brasil <sup>1</sup><br>(%) | Minas Gerais <sup>1</sup><br>(%) | COPASA <sup>4</sup><br>(%) |
|--|----------------------------|----------------------------------|----------------------------|
| População abastecida com água tratada <sup>2</sup>   | 93,0                       | 92,6                             | 99,7                       |
| População atendida com coleta de esgoto <sup>2</sup> | 60,2                       | 78,9                             | 89,5                       |
| % Tratamento do esgoto coletado <sup>3</sup>         | 73,7                       | 41,6                             | 80,8                       |

<sup>1</sup> Fonte: SNIS 2017

<sup>2</sup> Conceito SNIS: População atendida - conectada à rede de água ou esgoto.

<sup>3</sup> Conceito SNIS: volume tratado/volume coletado

<sup>4</sup> Referência: junho/2019 - População com disponibilidade de rede de água e esgoto.

# GRANDES NÚMEROS COPASA E COPANOR

|   |        | COPASA  | COPANOR |
|---|--------|---------|---------|
| População Atendida (mil) <sup>1</sup>                       | Água   | 11.380  | 209     |
|   | Esgoto | 8.085   | 95      |
| População Beneficiada com Tarifa Social (mil) <sup>1</sup>  | Água   | 1.809   | 65,2    |
|   | Esgoto | 1.144   | 7,2     |
| Nº de Unidades Consumidoras <sup>2</sup> (mil) <sup>1</sup> | Água   | 5.165   | 105     |
|   | Esgoto | 3.594   | 48      |
| Receita Líquida acumulada 1S19 (milhões de R\$)             | Água   | 1.404,6 | 12,1    |
|   | Esgoto | 785,8   | 3,4     |

1) Referência: junho/2019

2) Economias

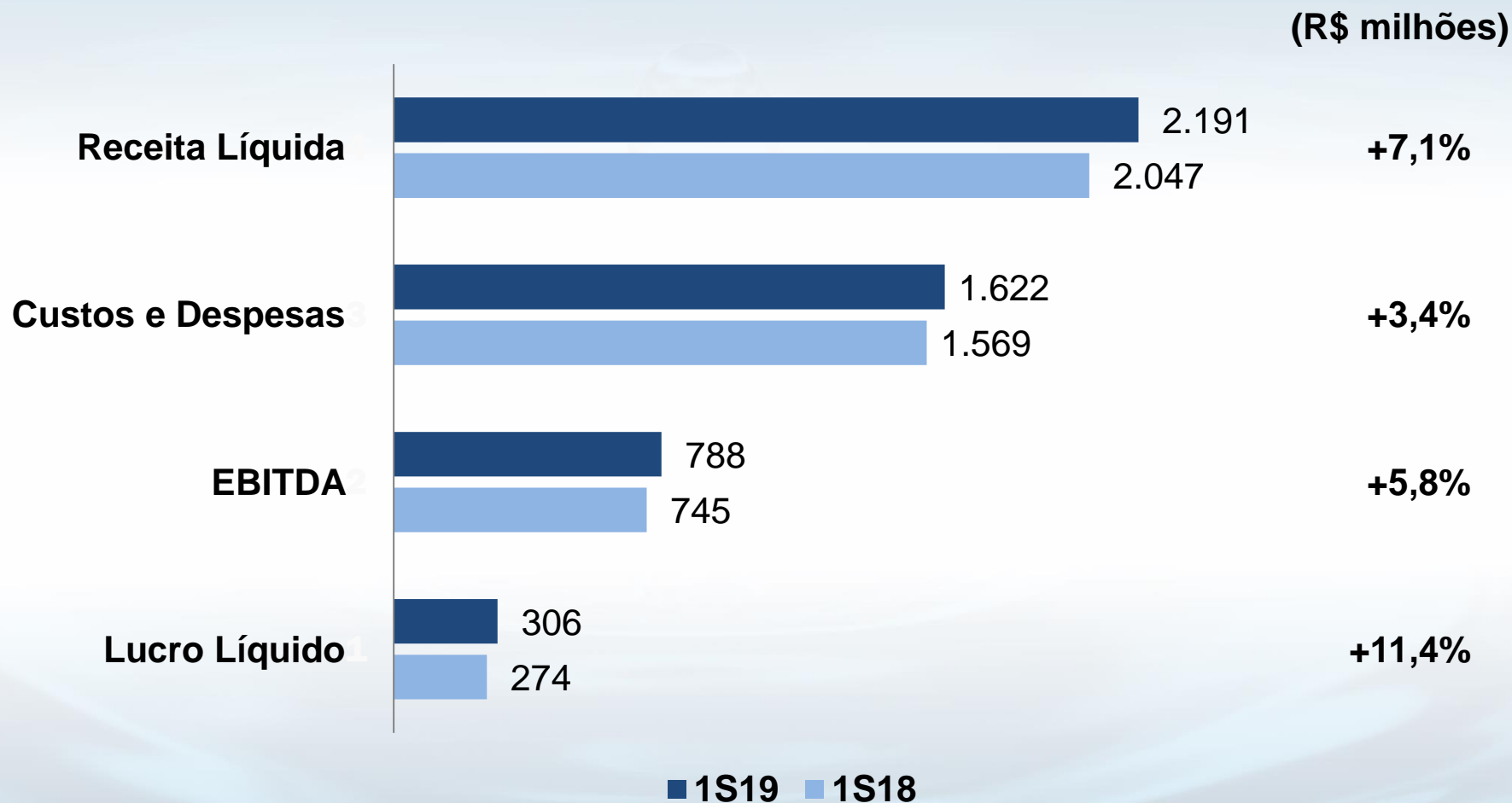


**MINAS  
GERAIS**

GOVERNO  
DIFERENTE.  
ESTADO  
EFICIENTE.

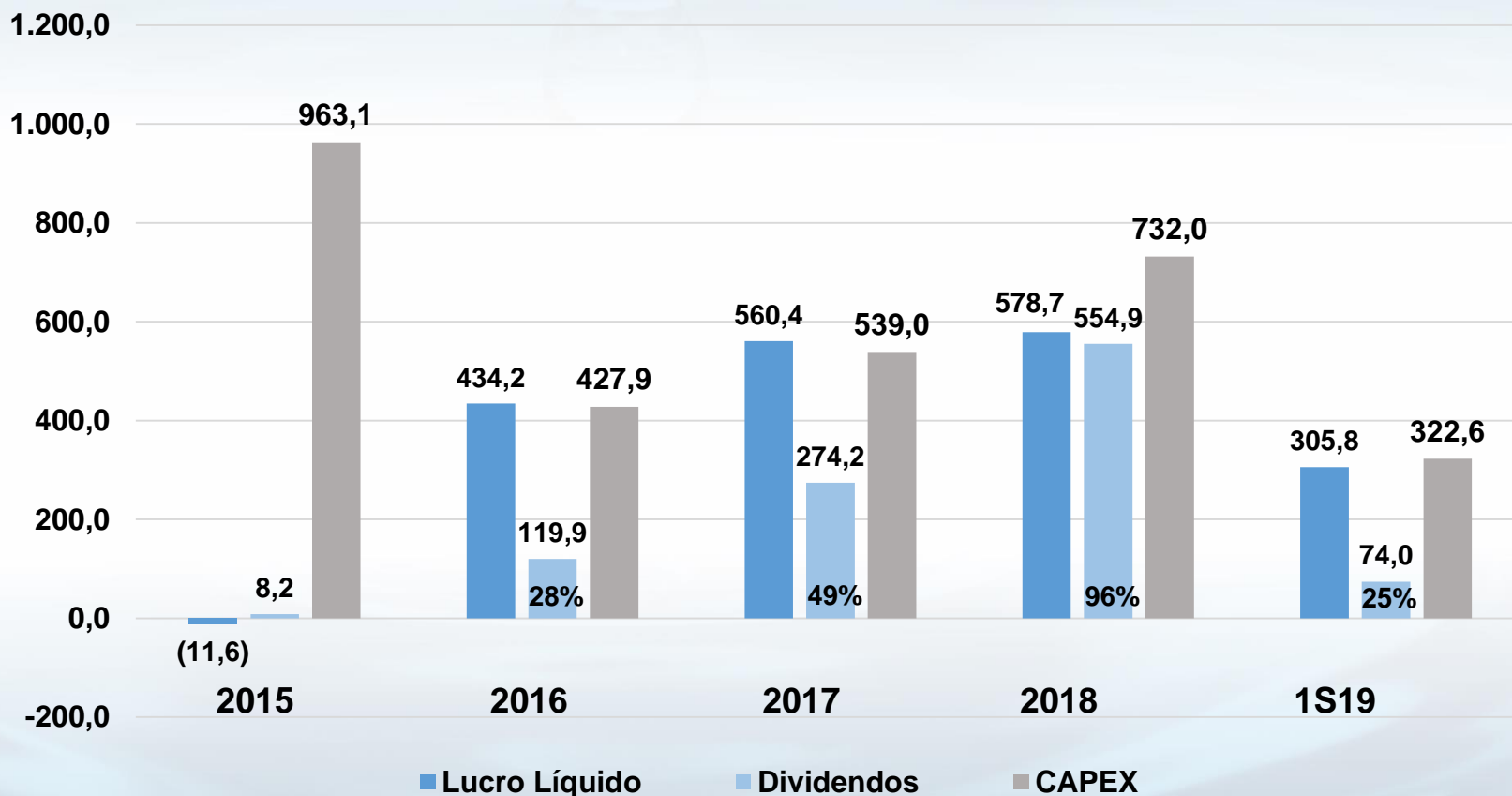
# DESTAQUES FINANCEIROS

## 1S18 x 1S19



# LUCRO LÍQUIDO, DIVIDENDOS E CAPEX

R\$ milhões



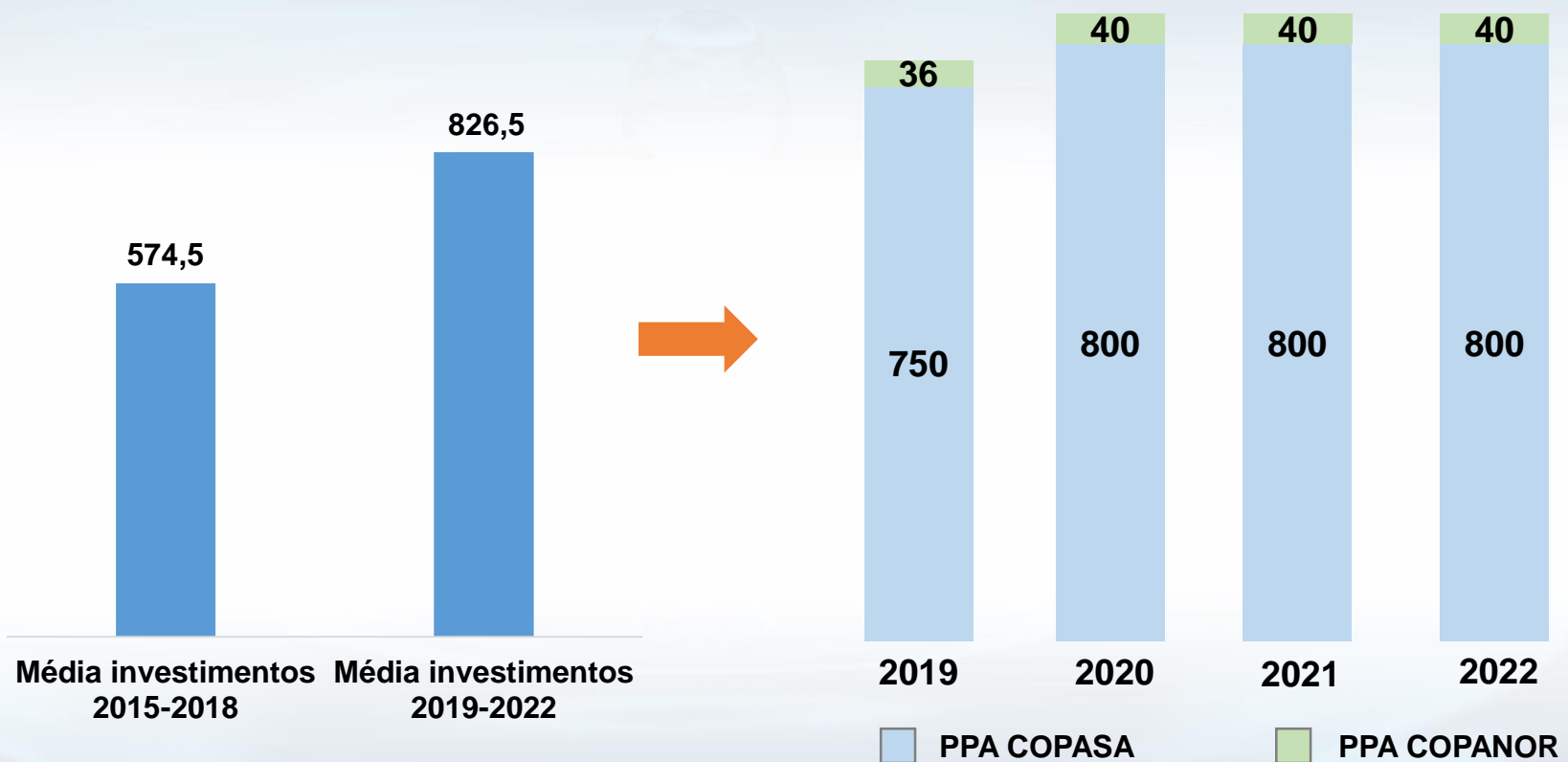
# PERFIL DA DÍVIDA – ATÉ 30/JUN

|   |  |
|---|--|
| Total da dívida de curto e longo prazos | R\$ 3,51 bilhões   |
| Principais agentes financiadores        | <ul style="list-style-type: none"><li>✓ Mercado (debêntures)</li><li>✓ Caixa</li><li>✓ BNDES</li><li>✓ Kfw</li><li>✓ Bank of New York</li><li>✓ Outros</li></ul> |
| Custo médio de financiamento            | 7% a.a.  |
| Prazo de amortização (dívida atual)     | Até 2041   |
| Capacidade alavancagem – 2019 a 2022    | R\$ 3 bilhões  |



# PLANO DE INVESTIMENTOS (MILHÕES/R\$)

## PPA 2019 - 2022



**TOTAL: R\$ 3,3 BILHÕES**

# DESAFIOS PARA UNIVERSALIZAÇÃO\* - ÁGUA E ESGOTO

| Concessão       | Definição   | Necessidade de investimento |
|-----------------|---|-----------------------------|
| Água + Esgoto   | Municípios nos quais a Copasa tem a concessão do sistema de abastecimento de água, mas precisa assumir o sistema de esgotamento sanitário | 10,48                       |
| Água com Esgoto | Municípios nos quais a Copasa possui tanto a concessão do sistema de abastecimento de água, como do sistema de esgotamento sanitário      | 6,88                        |
| <b>TOTAL</b>    |   | <b>17.36**</b>              |

\* De acordo com metas PLANSAB - 2033

\*\* Valores estimados preliminarmente

Bilhões/R\$



**MINAS  
GERAIS**

GOVERNO  
DIFERENTE.  
ESTADO  
EFICIENTE.

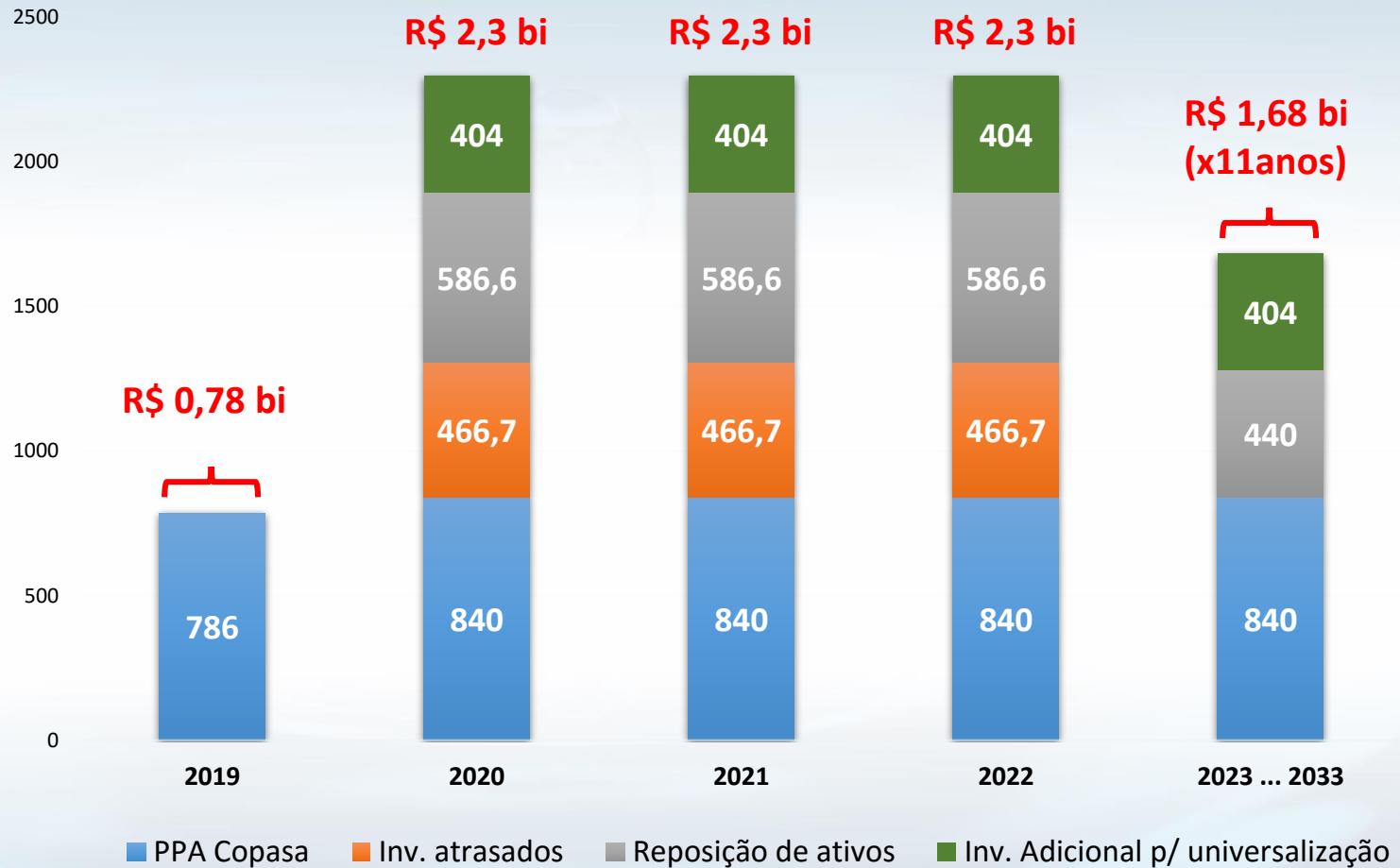
# INVESTIMENTOS ATRASADOS

Compromissos contratuais não cumpridos

|                   | Abastecimento de água | Esgotamento sanitário | Total       |
|-------------------|-----------------------|-----------------------|-------------|
| <b>Até Dez/18</b> | <b>400</b>            | <b>600</b>            | <b>1000</b> |
| <b>2019</b>       | <b>150</b>            | <b>250</b>            | <b>400</b>  |
| <b>TOTAL</b>      |                       |                       | <b>1400</b> |

Milhões/R\$

# PLANO DE INVESTIMENTO X UNIVERSALIZAÇÃO SERVIÇOS



## TOTAL: R\$ 26,2 BILHÕES



**MINAS  
GERAIS**

GOVERNO  
DIFERENTE.  
ESTADO  
EFICIENTE.

# NECESSIDADE DE INVESTIMENTO X CAPACIDADE DE ALAVANCAGEM

13

|   | 2019       | 2020           | 2021           | 2022           | TOTAL          |
|---|------------|----------------|----------------|----------------|----------------|
| PPA Copasa  | 786        | 840            | 840            | 840            | 3.306,0        |
| Investimentos atrasados – até 2019                | 0          | 466,7          | 466,7          | 466,7          | 1.400,0        |
| Investimentos para universalização – PLANSAB 2033 | 0          | 404            | 404            | 404            | 1.212,0        |
| Recomposição de ativos                            | 0          | 586,6          | 586,6          | 586,6          | 1.759,8        |
| <b>TOTAL DE INVESTIMENTOS</b>                     | <b>786</b> | <b>2.297,3</b> | <b>2.297,3</b> | <b>2.297,3</b> | <b>7.677,9</b> |

- Investimentos necessários (1) R\$ 7,6 bilhões
- Geração de Caixa + capacidade de novos empréstimos - 2019 a 2022 (2) R\$ 4,1 bilhões

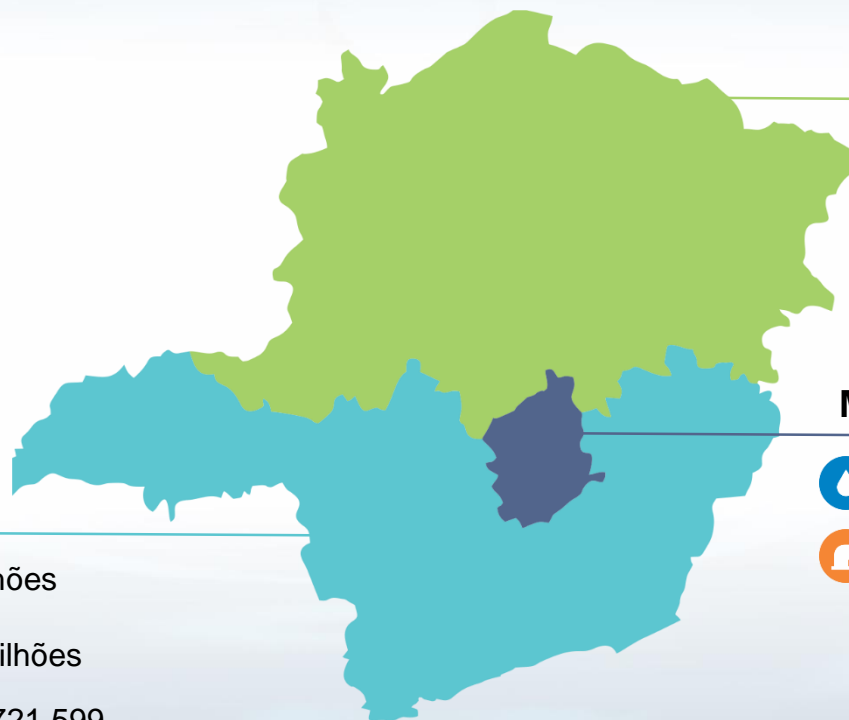
**VALOR ADICIONAL (2-1) / (R\$ 3,5 bilhões)**



**MINAS  
GERAIS**

GOVERNO  
DIFERENTE.  
ESTADO  
EFICIENTE.

|                        |                   |
|------------------------|-------------------|
| 2º Quadrimestre/2019*  | R\$ 214,6 milhões |
| Janeiro a Agosto/2019* | R\$ 428,6 milhões |



## Sul

Água: R\$ 55,4 milhões  
Esgoto: R\$ 56,4 milhões  
Pop. beneficiada: 721.599

## Norte

Água: R\$ 64,2 milhões  
Esgoto: R\$ 51,6 milhões  
Pop. beneficiada: 519.648

## Metropolitana

Água: R\$ 43,1 milhões  
Esgoto: R\$ 76,7 milhões  
Pop. beneficiada: 574.789



# SEGURANÇA HÍDRICA - RMBH



**MINAS  
GERAIS**

GOVERNO  
DIFERENTE.  
ESTADO  
EFICIENTE.

# GESTÃO HÍDRICA – ACIDENTE BRUMADINHO

## Paralisações das Captações instaladas no Rio Paraopeba após rompimento da barragem da Vale

- Em Brumadinho: 5.000 l/s para o Sistema Rio Manso
- Em Paraopeba: 120 l/s para abastecer municípios de Paraopeba e Caetanópolis

Captação Rio  
Paraopeba para  
ETA Rio Manso





# SEGURANÇA HÍDRICA - MEDIDAS EMERGENCIAIS

## 1) Ações COPASA

- I. Apresentação de alternativas para reparação dos danos causados pela paralisação das captações no rio Paraopeba e para aumento da segurança hídrica da RMBH;
- II. Monitoramento e aumento da frequência de análises de qualidade de água em pontos estratégicos, afetados pelo rompimento;
- III. Disponibilização de corpo técnico da COPASA dedicado às ações decorrentes do rompimento;
- IV. Realização de estudos na malha de redes da COPASA para possibilitar uma maior transferência da água do Sistema Rio das Velhas para as regiões originariamente atendidas pelo Sistema Paraopeba
- V. Veiculação de campanha publicitária para ratificar a excelência da qualidade da água produzida pela COPASA, bem como incentivando o seu consumo consciente



**MINAS  
GERAIS**

GOVERNO  
DIFERENTE.  
ESTADO  
EFICIENTE.

# SEGURANÇA HÍDRICA - MEDIDAS EMERGENCIAIS

## 2) Ações propostas no TAC

- I. Nova Captação do Rio Paraopeba
- II. Proteção no entorno da captação do Sistema do Rio das Velhas
- III. Estudos para tratamento complementar da ETA Bela Fama, no caso de eventual rompimento de barragens de rejeitos à montante da captação da COPASA

# SEGURANÇA HÍDRICA - MEDIDAS PREVENTIVAS

- 1) Regularização de vazão no Rio Macaúbas e implantação de captação e adutora até a nova captação no Rio Paraopeba - **R\$ 810 milhões**
- 2) Ampliação do Sistema Rio Manso - **R\$ 330 milhões**
- 3) Implantação de Adutora de Transferência de água tratada entre bacias do Paraopeba e Rio das Velhas - **R\$ 274 milhões**
- 4) Implantação de captação no Ribeirão da Prata para atender Raposos, Nova Lima e Sabará - **R\$ 41 milhões**
- 5) Desassoreamento da represa da Usina de Rio de Pedras - **R\$ 200 milhões**

**Total – R\$ 1,6 bilhão\***



**MINAS  
GERAIS**

GOVERNO  
DIFERENTE.  
ESTADO  
EFICIENTE.

\* Valores estimados preliminarmente



**MINAS  
GERAIS**

GOVERNO  
DIFERENTE.  
ESTADO  
EFICIENTE.